

PANDUAN PENGGUNA

SIRENE INDOOR & PENGUAT SINYAL RF



For English version,
please download on our website
www.getaqila.com/download

AGILA
Rumah Lebih Aman, Lebih Pintar™

Deskripsi

SIRENE INDOOR & PENGUAT SINYAL RF

berfungsi untuk memperluas jangkauan sensor yang menggunakan sinyal RF sekaligus sebagai penguat suara alarm di dalam ruangan. Memiliki desain yang elegan dan sangat mudah dipasang. Perangkat ini diperlukan apabila membutuhkan jangkauan sinyal RF yang lebih luas, stabilitas yang lebih baik, sensitivitas yang lebih tinggi, jarak transmisi yang lebih luas, dengan tanpa adanya interferensi.

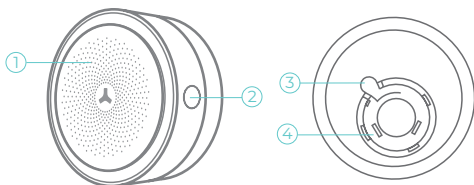
Catatan

Rumah yang mungkin membutuhkan perangkat ini adalah rumah dengan bangunan lebih dari 1 lantai atau luasan lebih dari 200m².

Fitur

- Memperluas jangkauan sinyal sensor nirkabel.
- Menerima alarm, status dan informasi dari sensor yang terpasang lalu meneruskannya ke Aqila Securehub™.
- Lampu LED dalam 3 warna berbeda menunjukkan status alarm untuk mengaktifkan atau menonaktifkan alarm.
- Satu tombol untuk menyalakan dan mematikan indikator LED.
- Baterai cadangan selama 12 jam pada saat terjadi hilangnya daya listrik.

Tampilan umum/ Indikator LED



1. Indikator LED

LED merah berkedip sekali: Proses Koneksi

LED hijau menyala: Sistem tidak terproteksi atau pada status “Disarm”

LED hijau berkedip sekali: Memancarkan/mengirimkan sinyal

LED biru menyala: Sistem terproteksi dalam mode “Away Arm”

LED biru berkedip: Sistem terproteksi dalam mode “Stay Arm”

2. Tombol Koneksi/Pengetesan

3. Tombol pembuka kepala colokan listrik

4. Kepala colokan listrik

Spesifikasi

Tegangan: DC100-240V 50/60 HZ

Arus Maksimum: 20 mA/220V

Power Rating: $\leq 5W$ (220V)

Baterai Cadangan: 3.7V/600mA

Jarak Terima: 100M

Jarak Transmisi: 500M

Bahan: Plastik ABS

Tipe Colokan Listrik: EU

Kondisi operasi: $-10^{\circ}C-55^{\circ}C$

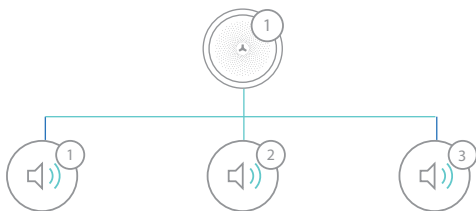
Ukuran: $\phi 80 \times 41.7$ mm

Tombol Operasi

Fungsi	Operasi	Status
Menyalakan Perangkat	Tekan tombol Koneksi selama 3 detik	Perangkat berbunyi sekali, indikator LED menyala berwarna hijau
Mematikan Perangkat	Tekan tombol Koneksi sebanyak 10 kali	Perangkat berbunyi sekali, indikator LED akan mati
Menyalakan/ Mematikan Indikator LED	Tekan Tombol Koneksi sebanyak 5 kali	Perangkat berbunyi sekali, indikator LED akan mati/ menyala
"Mode Koneksi" untuk menghubungkan ke AQILA Securehub™ dan sensor	Dalam kondisi hidup, tekan tombol Koneksi sekali.	Perangkat berbunyi sekali, indikator LED menyala berwarna merah
Menghapus koneksi ke AQILA Securehub™ dan sensor	Tekan tombol Koneksi selama 5 detik	Aksesoris berbunyi sekali
Menyalakan/ Mematikan Suara Alarm	Tekan tombol Koneksi sebanyak 3 kali	Aksesoris berbunyi sekali, indikator LED mati/ menyala.

Mode Koneksi

- Tekan tombol koneksi pada perangkat, akan terdengar bunyi 1 kali, dan LED menyala merah yang berarti perangkat sudah masuk "Mode Koneksi" dan siap untuk menghubungkan Aqila Securehub™ ataupun sensor (Tekan kembali tombol Koneksi dalam waktu 30 detik untuk keluar dari mode koneksi).
- Untuk menghubungkan Aqila Securehub™, masuk kedalam "Mode Koneksi", lalu tekan tombol tamper berwarna putih pada bagian belakang Aqila Securehub™.
- Untuk menghubungkan sensor, masuk kedalam "Mode Koneksi", lalu hubungkan sensor dengan cara memicu sensor tersebut, contoh: tekan apapun tombol dari remote control, dan pisahkan pemancar dan magnet pada sensor pintu & jendela.



Jika Perangkat berbunyi sekali dan lampu LED berkedip sekali, proses koneksi berhasil

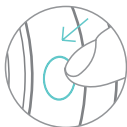
Jika Perangkat berbunyi 2 kali dan lampu LED berkedip sekali, Aqila Securehub™ atau sensor telah dikoneksikan sebelumnya.

Jika Perangkat berbunyi 3 kali dan lampu LED berkedip sekali, berarti kapasitas koneksi ke perangkat sudah penuh.

Catatan

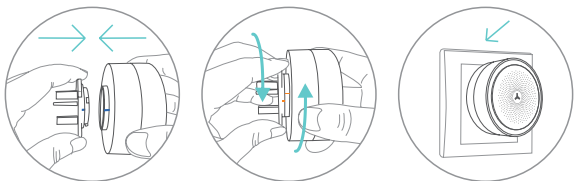
- Untuk memperluas jangkauan, sensor yang akan dihubungkan dengan Sirine Indoor & Penguat Sinyal RF sebelumnya harus dihubungkan terlebih dahulu ke Aqila Securehub™.
- Setelah Sirine Indoor & Penguat Sinyal RF dihubungkan ke Aqila Securehub™, perangkat Sirine Indoor & Penguat Sinyal RF tidak akan muncul di Aqila Smart Apps seperti halnya sensor lain. Hal ini adalah normal.

Menghapus Koneksi ke Aqila Securehub™ atau sensor.



Tekan dan tahan tombol Koneksi selama 5 detik sampai 1 kali bunyi terdengar. Semua koneksi yang dibuat sebelumnya akan dihapus.

Pemasangan



Pasanglah kepala colokan listrik pada perangkat dengan benar dengan cara memutarnya. Kemudian hidupkan.

Catatan

Baterai cadangan hanya untuk kegunaan darurat, Daya listrik AC tetap harus menjadi penyedia daya utama.

Fungsi Sirine harus dicoba secara berkala, sehingga kesalahan/kerusakan yang mungkin timbul dapat diketahui.

Jangan memasang perangkat dengan ketinggian kurang dari 1,2 m.