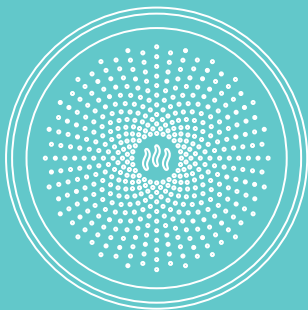


# PANDUAN PENGGUNA

## SENSOR GAS



For English version,  
please download on our website  
[www.getaqila.com/download](http://www.getaqila.com/download)

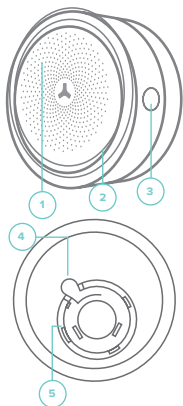
**AGILA**  
Rumah Lebih Aman, Lebih Pintar™

## Deskripsi

Sensor gas berfungsi untuk mendeteksi adanya gas yang mudah terbakar di suatu area yang disebabkan oleh kebocoran gas. Sensor Gas Aqila menggunakan teknologi sensor gas semikonduktor arus rendah dengan kelebihan cara bekerja yang lebih stabil.

Sensor akan mendeteksi kebocoran gas dengan cepat dan mengaktifkan alarm dan sirine yang terdapat didalamnya. Peringatan alarm akan diteruskan ke Aqila Securehub™ untuk selanjutnya di informasikan kepada anda melalui notifikasi aplikasi maupun telepon/sms untuk. Sensor ini cocok digunakan di rumah, ruko, villa, apartemen, restoran dan tempat lainnya yang mungkin terjadi kebocoran gas.

## Tampilan umum/ Indikasi LED



① Area pendeteksi gas

③ Tombol Pengujian

② Indikator LED  
LED hijau berkedip dengan cepat:  
Persiapan

④ Tombol pembuka kepala colokan listrik

LED hijau berkedip lambat :  
Standby/Siaga

⑤ Kepala colokan listrik

LED merah berkedip: Alarm aktif/berbunyi

# Spesifikasi

Jenis Gas: Gas Alam (Natural Gas) & Gas LPG  
Tegangan: AC100V-240V  
50/60Hz  
Arus Maksimum: 2.3mA/220V  
Power Rating:  $\leq 1W$  (220V)

Kepadatan Gas: 10%LEL  
Bunyi Alarm :  $\geq 70dB$  (jarak 1 meter)  
Suhu Operasi:  $-10^{\circ}C \sim +55^{\circ}C$   
Kelembaban Relatif:  $\leq 90\% RH$   
Dimensi (Diameter x Tinggi):  
 $\phi 80 \times 41.7 \text{ mm}$

## Menghubungkan ke Aqila Securehub™

Sensor dapat dihubungkan ke Aqila Securehub™ dengan 2 cara, yaitu

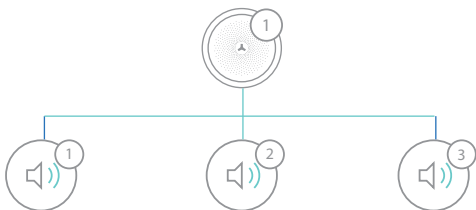
### 1. Melalui panel control Aqila Securehub™

Tekan tombol Koneksi pada Aqila Securehub™ untuk masuk kedalam Mode Koneksi. Kemudian pada Sensor Gas, koneksi dapat dilakukan dengan 2 cara, pertama dengan menekan tombol pengujian. Lalu yang kedua dengan cara melepaskan sejumlah gas (menggunakan gas korek api) dengan jarak 5cm ke arah Area pendeteksi gas. Selanjutnya sensor akan mengirim sinyal nirkabel untuk menghubungkan ke Aqila Securehub™.

### 2. Melalui aplikasi Aqila Smart.

Pada aplikasi Aqila Smart App, masuk ke dalam Aqila Securehub™ dan pilih ikon "Accesories", lalu pilih "sensor" kemudian pilih "add" pada aplikasi dan ikuti petunjuk. Kemudian tekan "x" untuk keluar dari mode pendaftaran.

Sensor yang telah dihubungkan akan diatur di zona 24-jam sebagai standarnya.



Aqila Securehub™ berbunyi sekali dan indikator LED berkedip sekali, artinya proses menghubungkan/koneksi telah berhasil.

Jika Aqila Securehub™ berbunyi 2 kali dan indikator LED berkedip sekali, artinya sensor telah dihubungkan/terkoneksi sebelumnya.

Jika Aqila Securehub™ berbunyi 3 kali dan indikator LED berkedip sekali, artinya berarti kapasitas koneksi ke Aqila Securehub™ sudah penuh (mencapai 50 sensor).

## Kondisi Aktif

Setelah dihidupkan, Sensor Gas membutuhkan sekitar 30 detik untuk tahap persiapan (LED hijau berkedip cepat). Selanjutnya Sensor akan masuk pada kondisi aktif setelah LED hijau berhenti berkedip atau berkedip dengan lambat.

## Kondisi Peringatan

Ketika sensor mendeteksi gas dengan tingkat volume & kepadatan yang tinggi, indikator LED berwarna merah akan berkedip dan alarm akan berbunyi. Selanjutnya sensor akan mengirimkan sinyal alarm ke Aqila Securehub™, mohon atasi kondisi ini dengan cepat. Sensor akan menghentikan alarm dan melanjutkan ke posisi siaga/standby setelah volume/kepadatan gas berkurang.

## Kondisi Malfungsi

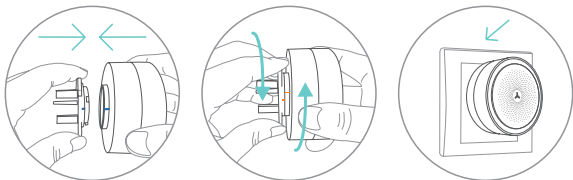
Apabila alarm terpicu (indikator lampu LED berwarna merah berkedip dengan cepat dan sirine berbunyi) namun tidak ada tanda-tanda kebocoran gas (tidak tercium bau gas), kemungkinan sensor mengalami malfungsi. Mohon hubungi distributor atau pusat layanan (service centre) kami.

## Manajemen Alarm

Sensor akan memicu alarm apabila mendeteksi gas dengan tingkat volume & kepadatan yang tinggi, segera atasi situasi tersebut dengan melakukan hal berikut:

- Matikan / lepas tabung gas.
- Buka jendela agar gas mengalir keluar dengan cepat
- Padamkan semua sumber api dan jangan menggunakan apapun yang dapat menimbulkan api seperti pemantik api, korek api dan lainnya.
- Hindari menyalakan atau mematikan peralatan elektronik apapun.
- Periksa penyebab terjadinya kebocoran gas, dan segera beritahu unit keselamatan terkait dan tenaga professional. Jika yang terjadi adalah alarm yang salah, mohon periksa kembali apakah alarm tersebut sudah dipasang di tempat yang benar.

# Pemasangan

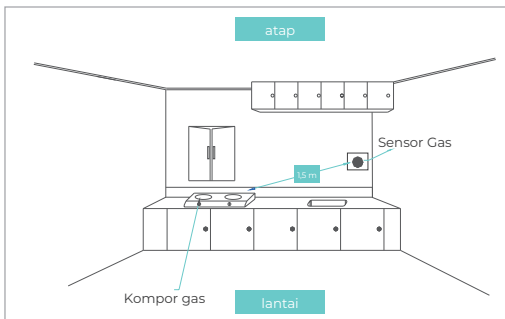


Posisi pemasangan sensor disarankan berjarak tidak lebih dari 1.5 meter ke sumber gas. Pendeteksian akan lebih maksimal apabila posisi sensor dipasang lebih tinggi dari sumber gas.

Pasang colokan listrik pada sensor dengan cara memutarkannya. Lalu pasang sensor pada stop kontak untuk mengaktifkan.

## Catatan

Hindari pemasangan sensor dekat dengan sumber yang dapat menyebabkan gangguan, seperti terlalu dekat dengan kompor, aliran udara langsung dari ventilasi, kipas angin, pintu, jendela, sumber uap air atau minyak dan lainnya.



## Pengujian

Setelah pemasangan, lepaskan sejumlah gas (menggunakan gas korek api) dengan jarak 5cm ke arah area pendeteksi gas untuk menguji sensor. Pengujian gas yang dilakukan terlalu sering dapat mengurangi kepekaan sensor. sensitifitas terhadap volume & kepadatan gas sudah diatur secara otomatis di dalam sistem. Sensor akan menghentikan alarm dan melanjutkan ke posisi siaga/standby setelah volume/kepadatan gas berkurang.

## Pemeliharaan

Sensor gas memerlukan pemeliharaan dan pengujian berkala setiap 90 hari.

Bersihkan bagian area pendeteksi gas dengan sikat halus dan sedikit pembersih. Ketika sedang membersihkan sensor, pastikan pembersih masuk ke dalam area pendeteksi gas. Lakukan pengujian kembali setelah dibersihkan.

## Perhatian

- Sensor TIDAK dilengkapi dengan Baterai sehingga harus dipasang dan dihubungkan ke stop kontak dengan benar. Sensor akan tidak bekerja jika sumber listrik terputus.
- Sensor memerlukan pemeriksaan berkala sesuai dengan petunjuk berlaku.
- Sensor harus dibersihkan dan diuji setiap 90 hari.
- Untuk berbagai alasan, termasuk namun tidak terbatas pada perubahan kondisi lingkungan, gangguan listrik atau elektronik, ,mungkin dapat membuat sensor tidak bekerja sebagaimana mestinya.
- Disarankan untuk selalu waspada dan mengambil semua tindakan pencegahan yang diperlukan untuk keselamatan dan perlindungan terhadap diri serta barang-barang berharga yang dimiliki.

[www.getaqila.com](http://www.getaqila.com)