

PANDUAN PENGGUNA

SENSOR BOCOR DAN BANJIR



For English version,
please download on our website
www.getaqila.com/download

AGILA
Rumah Lebih Aman, Lebih Pintar™

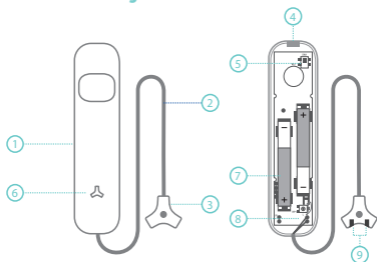
Sensor Bocor dan Banjir berfungsi untuk mendeteksi kebocoran yang besar dan mendeteksi banjir apabila air memasuki area rumah disaat yang tidak terduga. Dirancang dengan konsumsi daya yang rendah, sensor ini memiliki tingkat akurasi dan kepekaan yang tinggi, memiliki kemampuan yang baik dalam menerima sinyal, serta memiliki stabilitas tinggi. Sensor ini mendeteksi air dari perubahan resistensi pada elektroda dan prosesor MCU. Sensor ini umumnya digunakan di ruang keluarga, ruang makan, dapur, garasi, atau lokasi lain yang mengharuskan untuk terhindar dari air.

- Design yang elegan dan pemasangan yang mudah.
- Penggunaan daya yang rendah.
- Baterai tahan lama dan mudah diganti.
- Memiliki sensitifitas yang tinggi, respon cepat dan memiliki tingkat kesalahan alarm yang rendah.
- Alarm akan terpicu ketika volume air mencapai ketinggian tertentu (sesuai pemasangan ujung sensor).
- Perlindungan terhadap pengrusakan dan notifikasi apabila daya baterai lemah.

Spesifikasi:

Tipe Baterai:	DC 3V (2pcs .5V/AAAA)
Arus Standby:	SS-F01: $\leq 20\mu\text{A}$ SS-F01 PLUS: $\leq 22\mu\text{A}$
Arus Alarm:	SS-F01: $\leq 26\text{mA}$ SS-F01 PLUS : $\leq 30\text{mA}$
Fitur RFI:	25V/m (10Mhz-1Ghz)
Suhu:	-20°C-55°C
Kelembaban:	$\leq 80\%$ (tanpa kondensasi)
Dimensi Pemancar:	(L*W*H): 21*90*18 mm
Dimensi Sensor:	(L*W*H): 35*31*10 mm
Panjang Kabel:	95 cm

Status Kerja:



- | | | | |
|----|----------------------------|----|---------------------|
| 1. | Pemancar | 6. | Indikator LED |
| 2. | Kabel Pendeteksi Kebocoran | 7. | Kompartemen Baterai |
| 3. | Sensor | 8. | Terminal Sensor |
| 4. | Klip | 9. | Polaritas Sensor |
| 5. | Tombol Tamper | | |

Indikator LED:

Lampu berkedip sekali setiap 3 detik: Daya baterai lemah, mohon segera ganti baterai (AAAA LR61)

LED berkedip sekali setiap 1 detik:
Alarm terpicu karena deteksi Air / alarm tamper terpicu.

Tombol Tamper:

Jika kotak sensor dibuka, alarm temper akan terpicu, dan akan menghasilkan sinyal alarm.

Menghubungkan ke Aqila Securehub™:



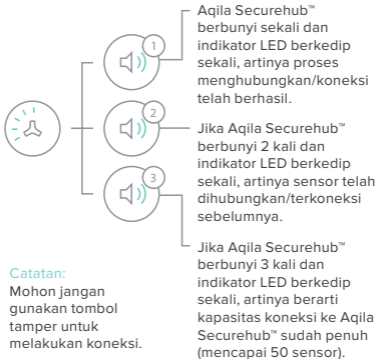
Tekan tombol Koneksi pada Aqila Securehub™ untuk masuk ke dalam Mode Koneksi, lalu lampu LED akan berwarna merah (Tekan tombol Koneksi lagi dalam 20 detik untuk keluar dari Mode Koneksi).



Letakkan ujung sensor ke dalam air untuk memicu alarm (Sensor telah dihubungkan dan atur sensor di zona 24-jam sebagai standar)

Sensor juga dapat dikoneksikan ke Aqila Securehub™ melalui aplikasi Aqila Smart dengan cara sebagai berikut :

1. Pada aplikasi Aqila Smart App, masuk ke dalam Aqila Securehub™
2. Pilih ikon "Accesories",
3. Pilih "sensor"
4. Pilih "add" pada aplikasi dan ikuti petunjuk. Kemudian tekan "x" untuk keluar dari mode pendaftaran.

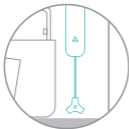


Catatan:

Mohon jangan gunakan tombol tamper untuk melakukan koneksi.

Pengujian dan Pemasangan:

Setelah baterai dipasang, indikator LED akan menyala selama 1 detik. Sensor akan memicu alarm apabila mendeteksi air.



Letakkan bagian ujung sensor di area yang akan dimonitor dengan jarak 1-2mm dari lantai.

Sensornya TIDAK BOLEH menyentuh bagian permukaan lantai.



Setelah sensor berada pada posisi yang diinginkan, gunakan selotip dua sisi (doubletipe) untuk memasang unit utama/pemancar ke permukaan tembok yang bersih dan kering.

Pasang ujung sensor dengan sekrup ataupun perekat (double tape) agar posisinya tidak berubah.

Hindari pemasangan sensor di area yang terdapat banyak logam dan kabel listrik.

Petunjuk Operasi:



Ketika sensor mendeteksi air, Indikator LED akan menyala dan secara langsung mengirimkan sinyal ke ke Aqila Securehub™, kemudian alarm akan berbunyi dan notifikasi akan dikirimkan melalui aplikasi, SMS atau telepon.



Setelah area yang dimonitor kering dan bebas dari air, sensor akan kembali ke status siaga/standby.

Manajemen Alarm:

Ketika alarm berbunyi, Anda harus segera mengatasi situasi yang terjadi dengan cara:

- Matikan keran air dan periksa pipa air yang mungkin menyebabkan kebocoran.
- Periksa atap rumah apabila kebocoran terjadi pada atap rumah.
- Keringkan air yang ada di area yang dimonitor.
- Apabila alarm bunyi karena banjir yang sudah memasuki area rumah, segera amankan barang-barang berharga sebelum banjir semakin tinggi.

Catatan Pemasangan

- Sensor disarankan untuk dipasang pada area yang berpotensi mengalami kebocoran/banjir.
- Jangan memasang pada area yang terkena air hujan, asap dan uap.
- Jangan memasang sensor di area yang selalu dalam keadaan basah seperti kamar mandi, karena akan menimbulkan kesalahan alarm.

Perhatikan:

- Jika sensor masih memicu alarm setelah situasi kebocoran/banjir terselesaikan, hal tersebut mungkin dikarenakan masih adanya sisa air pada sensornya. Atasi masalah ini dengan membersihkan permukaan sensor.
- Jika setelah dibersihkan sensor masih memicu alarm, lepaskan ujung sensor dan goyangkan kabel sensor hingga kering lalu dapat pasang kembali.
- Agar sensor bekerja dengan baik, segera ganti baterai.
- Pastikan bagian permukaan sensor tidak kotor karena dapat mempengaruhi efektifitas dan sensitifitas sensor.
- Agar kinerja sensor selalu baik, bersihkan permukaan sensor menggunakan sikat halus secara berkala.
- Pasang sensor sesuai dengan petunjuk pada panduan penggunaan.

www.getaqila.com