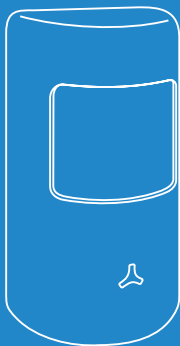


PANDUAN PENGGUNA

SENSOR GERAK



For English version,
please download on our website
www.getaqila.com/download

AGILA
Rumah Lebih Aman, Lebih Pintar™

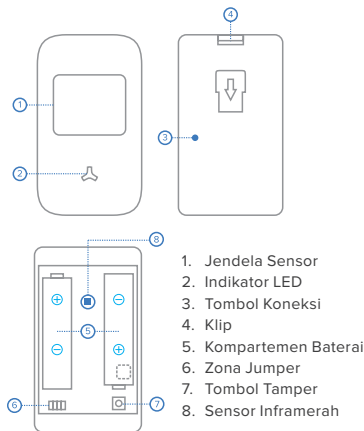
Spesifikasi:

Sumber Daya:	DC 3V atau (Battery AA 1.5V LR6 x 2 Buah)
Arus Standby:	≤80uA
Arus Alarm:	≤12mA
Arus Deteksi:	7-8m/110°
Jarak Transmisi Nirkabel:	≤80 m (di Area Terbuka)
Frekuensi RF Nirkabel:	433 MHz FHSS Frequency Hopping
Suhu/Kelembaban:	-10°C-55°C/≤80% (Tanpa Kondensasi)
Dimensi Pendeteksi: (L x W x H)	90 x 52 x 35.5mm
Dimensi Bracket: (L x W x H)	48 x 26 x 29mm

Sensor Gerak dengan teknologi Inframerah didesain dengan desain yang modern, elegan dan dapat dipasang dengan mudah. Sensor ini mengadopsi teknologi fuzzy logic, dirancang untuk mendeteksi gerakan manusia di dalam ruangan. Alarm kecil didalamnya akan memberikan notifikasi apabila status baterai lemah atau terjadi upaya pengrusakan dengan terpicunya alarm tamper. Hal ini dapat meningkatkan keamanan rumah anda secara lebih

maksimal.

Untuk meningkatkan keamanan anda, didalamnya terdapat Alarm kecil yang akan mengingatkan apabila status baterai lemah atau terjadi upaya pengrusakan.



Sensor Inframerah: Mendeteksi sinar inframerah yang dilepaskan oleh adanya gerakan tubuh manusia. Jangan menyentuh bagian permukaan sensor inframerah dan pastikan tetap bersih.

Tombol Tamper: Ketika kotak sensor dibuka, sakelar tamper akan terpicu dan mengeluarkan suara sinyal alarm. Matikan alarm dengan menekan tombol “Disarm” (gambar gembok terbuka) pada remote control anda.

Status Indikator



LED berkedip 1 kali:
Gerakan terdeteksi.



LED berkedip 5 kali,
dan alarm berbunyi
bip 5 kali:

Sensor aktif, tamper
alarm aktif atau
indikasi daya baterai
lemah.

Segera ganti baterai
jika baterai dalam
keadaan lemah.

Pemasangan dan Pengujian:

Mode Pengujian:

Saat sensor dinyalakan, indikator LED berkedip 5 kali, dan alarm berbunyi 5 kali untuk masuk ke dalam mode pengujian. Pada kondisi ini, setiap gerakan akan memicu sensor dan mengaktifkan sinyal alarm. Sensor akan berpindah ke Mode Kerja setelah 20 deteksi.

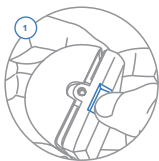
Mode Kerja:

Untuk menghemat baterai, sensor akan memasuki kondisi tidak aktif (sleep mode) setelah deteksi pertama. Jika ada gerakan yang terdeteksi dalam durasi waktu 4 menit, Sensor kembali ke kondisi aktif. Namun, Jika tidak ada gerakan dalam waktu 4 menit, sensor akan kembali ke kondisi tidak aktif (sleep mode).

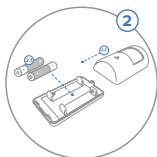
Peringatan:

1. Sensor gerak sebaiknya dipasang diruang tengah yang terdekat dengan dekat akses pintu masuk dengan tujuan untuk mendeteksi orang yang masuk kedalam rumah.
2. Sensor akan lebih sensitif terhadap gerakan yang berpindah-pindah dibandingkan dengan gerakan langsung. Kinerja dari Sensor akan optimal ketika arah deteksi adalah horizontal membentang searah dengan arah berjalan seseorang.

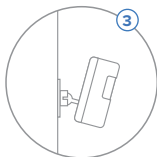
Pemasangan:



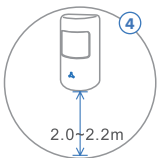
1. Buka sekrup kecil dibagian atas dengan menggunakan obeng, lalu tekan klip untuk membuka penutup sensor.



2. Masukkan baterai dengan posisi yang benar, tutup kembali penutup sensor. Lalu pasang kembali sekrup kecil.



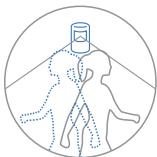
3. Gunakan Braket/dudukan serta klip bulat untuk memasang sensor pada dinding. Anda akan memerlukan Bor untuk melubangi dinding dan memasangkan Fisher, braket/dudukan serta sekrup.



4. Arahkan sensor dengan melihat indikator LED sebagai acuan arah. Disarankan untuk memasang sensor pada ketinggian sekitar 2–2.2m dari lantai. Sesuaikan ketinggian pemasangan untuk mengubah jarak dan sudut deteksi. Arahkan sensor sedikit lebih tinggi apabila anda memiliki hewan peliharaan untuk menghindari terjadinya alarm akibat Sensor Gerak mendeteksi gerakan hewan peliharaan anda.

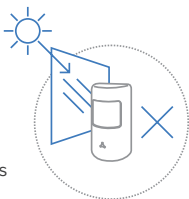
Uji Berjalan:

- Dalam keadaan menyala, indikator LED berkedip 5 kali dan alarm berbunyi 5 kali untuk masuk ke dalam mode kerja.
- Berjalanlah melintasi area deteksi dan perhatikan indikator LED untuk memastikan indikator tersebut berkedip sekali saat mendeteksi gerakan.



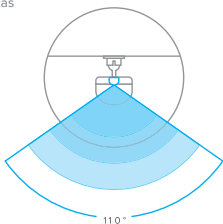
Peringatan

- Hindari pemasangan sensor di dekat tempat yang memiliki suhu panas yang berubah dengan cepat atau terdapat aliran udara yang cukup kencang (misalnya AC, lampu tabung, oven, kulkas dan lainnya)
- Hindari area yang menghadap langsung ke jendela karena kinerja sensor dapat terganggu oleh faktor lingkungan (seperti sinar matahari, keramaian orang, mobil yang melintas dan sebagainya).

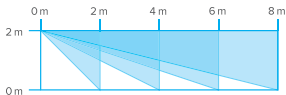


Area Deteksi

Tampak Atas



Tampak Samping



Menghubungkan Sensor Gerak ke Aqila Securehub™

Sensor Gerak yang baru dibeli harus dihubungkan ke Aqila Securehub™ sebelum digunakan. Untuk cara pengoperasian lebih lanjut, silakan mengacu pada panduan pengguna Aqila Securehub™.